

CORTE/CUT

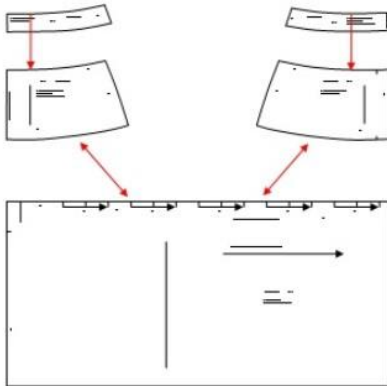
- 1.- Rebeca delantera. 1 Corte con tela doblada
- 2.- Rebeca trasera. 2 Cortes
- 3.- Falda. 1 Corte Plizado, medidas en el molde
- 4.- Vista delantera. 1 Corte con tela doblada
- 5.- Vista trasera. 2 Cortes

- 1.- Rebeca, forward. 1 Cut with folded fabric
- 2.- Rebeca, rear. 2 cuts
- 3.- Skirt. 1 Cut Plizado, measures in the mold
- 4.- Front view. 1 Cut with folded fabric
- 5.- Rear view. 2 cuts

INSTRUCCIONES/INSTRUCTIONS

Genero: Casimir
1 Cierre del N°3

Genre: Casimir
1 Closure No. 3



CONFECCION/MAKING

- A.- Preparar el plizado de la falda
- B.- Coser los costados de la rebeca
- C.- Coser las piezas delanteras y traseras
- D.- Coser el centro trasero
- E.- Colocar el cierre
- F.- Colocar las vistas

- A.- Prepare the pleated skirt
- B.- Sew the sides of the cardigan
- C.- Sew the front and rear parts
- D.- Sew the center of the back
- E.- Place the closure
- F.- Place the views

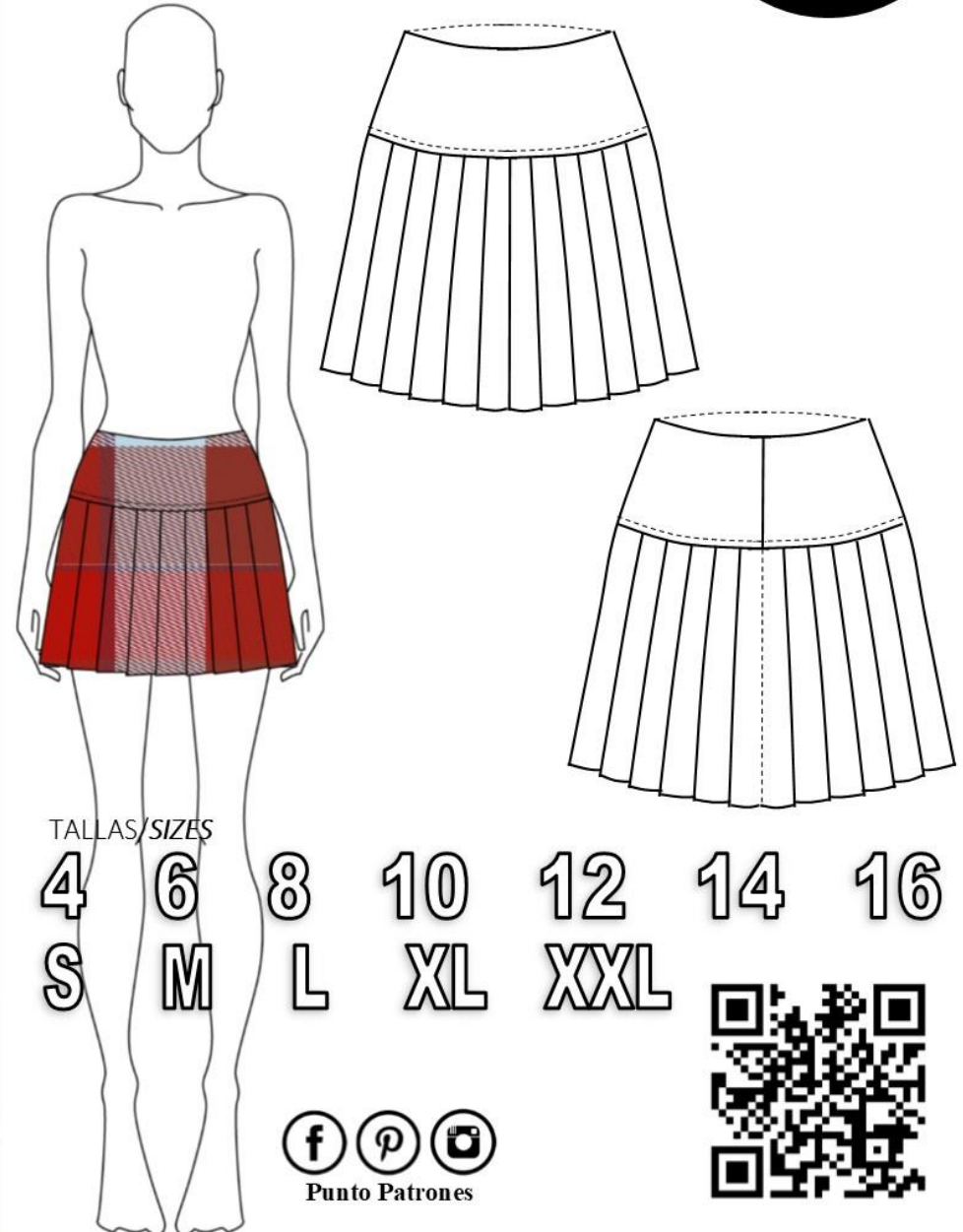
TELA Y CONSUMO/GENDER TOTAL

Para la T-8 (85 cms) — T-M (1,20 mts) aprox.
Cortes, en tela de 1,50 mts de ancho

For the T-8 (85 cms) - T-M (1.20 m) approx.
Cuts, in fabric of 1.50 meters wide

**CODIGO
161**

FALDA PLIZADA ESCOLAR



TALLAS/SIZES

4	6	8	10	12	14	16
S	M	L	XL	XXL		



- Adquiere Patrones Digitales. Descarga e imprime en casa.
- Matrices para Maquinas Bordadoras. Encuentra PES, JEFF, XXX
- Patrones Impresos, adquiere tus compras online con despachos a todo Chile.
- Encuentra puntos de ventas mas cercanos. Servicios, Articulos y mas en un solo lugar.

www.puntopatrones.com

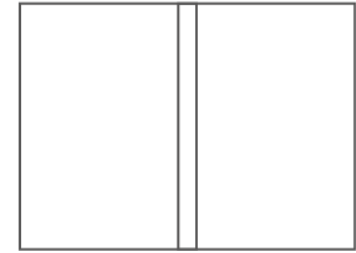




- PATRONES INCLUYEN 1 CENTIMETRO DE COSTURA PARA CORTAR Y ARMAR
- CONFIGURE SU IMPRESORA AL MISMO FORMATO DE HOJA QUE ELIGIO
- PATTERNS INCLUDE 1 CENTIMETER OF SEWING TO CUT AND ASSEMBLE
- CONFIGURE YOUR PRINTER TO THE SAME PAPER FORMAT YOU CHOOSE



 **JUNTAR HOJAS**
PUT PAPER TOGETHER



 **NO MONTAR**
DO NOT MOUNT PAPER

ARMADO DE LAS HOJAS POR TALLAS

PAPER ASSEMBLY

4 	6 	8 	10 	12 	14
16 	S 	M 	L 	XL 	XXL